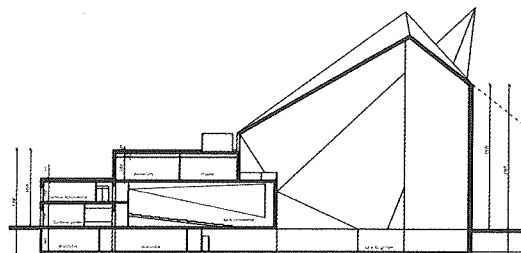


GENÈVE

EMMON

TAGNE



Auteurs du projet architectural : A+M Ruffieux, architectes

## Association

Le but de l'association Genève Montagne est de créer à Genève un lieu fédérateur regroupant les activités liées à la montagne dans les domaines du sport, de la culture et de l'environnement. Ce lieu prendra la forme d'une «maison de la montagne», probablement située dans le quartier Praille-Acacias-Vernets (PAV).

## Le projet

Offrir à notre ville un espace sportif et culturel dédié aux activités de montagne, équipé du plus grand mur d'escalade multifonctionnel d'Europe.

## Un lieu d'accueil, de rencontre et d'échange ouvert à tous qui permettra :

- d'exercer des activités sportives et ludiques ;
- d'organiser des événements sportifs et culturels ;
- de proposer des formations et de soutenir l'éducation autour des thèmes liés à la montagne ;
- de promouvoir l'environnement alpin ;
- de permettre aux associations genevoises de montagne de développer leurs activités et d'y faire participer un large public ;
- d'orienter, d'informer et de documenter les visiteurs ;
- de présenter et vendre des services aux privés, aux groupes scolaires et aux entreprises.

## Les membres

Sont admis comme membres institutionnels des organismes dont le siège se trouve à Genève, qui déploient des activités en lien avec la montagne dans les domaines du sport, de la culture et de l'environnement.

Les membres sympathisants sont les personnes physiques ou morales qui souhaitent soutenir à titre personnel le projet Genève Montagne, et qui n'entrent pas dans la définition des membres institutionnels.

## Soutenez le projet

Devenez membre de l'association ! Pour atteindre son but, l'association Genève Montagne a besoin de vous. Nous recherchons à la fois des bénévoles intéressés à contribuer activement au développement du projet, des donateurs décidés à s'engager financièrement en faveur de l'association, et des nouveaux membres.